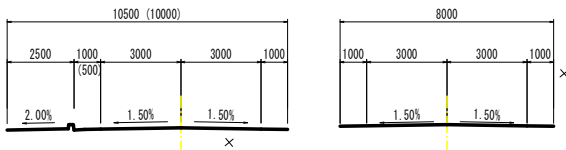


平面図 S=1:250

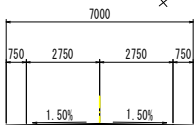
一般国道492号 (1,2工区)

道路規格 第3種第3級 最小曲線半径 R=100.0m (特例値 R=80.0m)  
 設計速度 V=50km/hr 最小緩和曲線長 L=40.0m  
 標準幅員 最急縦断勾配 i=6.0%



一般国道438号 (3工区)

道路規格 第3種第4級 最小曲線半径 R=60.0m (特例値 R=50.0m)  
 設計速度 V=40km/hr 最小緩和曲線長 L=35.0m  
 標準幅員 最急縦断勾配 i=7.0%



3工区

道路実施設計区間 L=166.3m

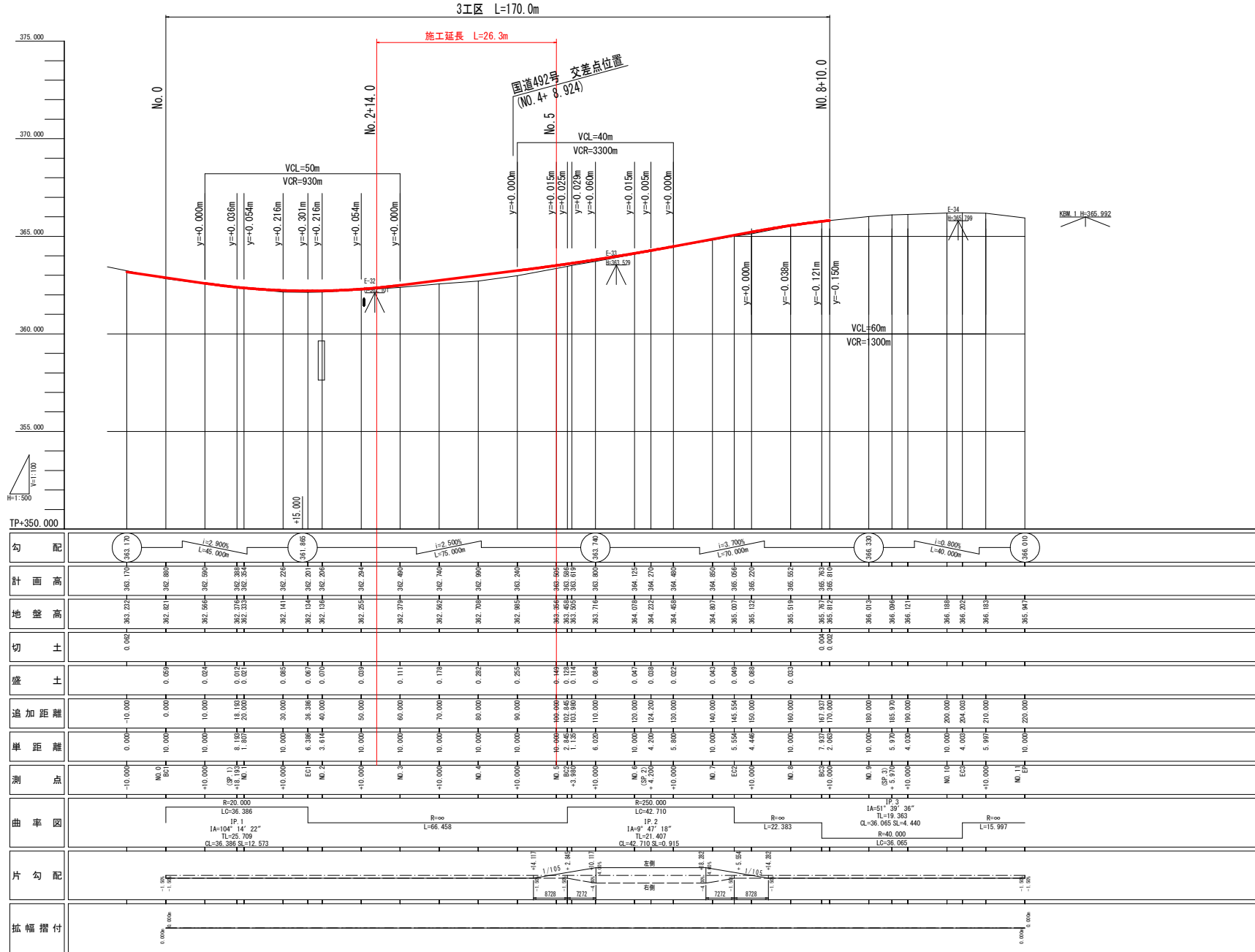
実施設計図面

|      |                             |      |        |
|------|-----------------------------|------|--------|
| 工事名  | R2馬士 国道492号 美・木屋平川井 機壁工事(2) |      |        |
| 路線名等 | 一般国道492号                    |      |        |
| 工事箇所 | 美馬市木屋平川井 (第2分割)             |      |        |
| 図面名  | 平面図                         | 図面番号 | 1 / 30 |
| 縮尺   | S=1:250                     | 図面番号 | 1 / 30 |
| 会社名  |                             |      |        |
| 事業者名 | 徳島県 西部総合県民局                 |      |        |

# 一般国道438号 縦断面図

HS=1:500  
VS=1:100

3工区



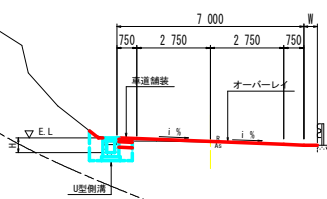
| 勾配        | 計画高     | 地盤高     | 切土    | 盛土 | 追加距離    | 単距離    | 測点     | 曲率図  | 片勾配 | 拡幅幅付  |
|-----------|---------|---------|-------|----|---------|--------|--------|--|-----|-------|
| 0.00%     | 363.170 | 363.224 | 0.054 |    | -10.000 | 0.000  | M0.0   | R=20.000<br>LC=36.386<br>IP=1<br>IA=104°14'22"<br>TL=25.709<br>CL=36.386 SL=12.572 |     | 0.000 |
| 1.2.800%  | 362.880 | 362.821 | 0.059 |    | 0.000   | 0.000  | EC1    |  |     |       |
| 1.46.000% | 362.890 | 362.564 | 0.027 |    | 10.000  | 0.000  | M0.1   |  |     |       |
|           | 362.880 | 362.274 | 0.011 |    | 18.100  | 8.100  | (SP 1) |  |     |       |
|           | 362.850 | 362.334 | 0.016 |    | 20.000  | 1.900  | M0.1   |  |     |       |
|           | 362.226 | 362.141 | 0.085 |    | 30.000  | 0.000  | M0.2   |  |     |       |
|           | 362.201 | 362.134 | 0.067 |    | 38.386  | 8.386  | EC1    |  |     |       |
|           | 362.205 | 362.138 | 0.067 |    | 40.000  | 3.614  | M0.2   |  |     |       |
|           | 362.284 | 362.254 | 0.030 |    | 50.000  | 0.000  | M0.3   |  |     |       |
|           | 362.400 | 362.379 | 0.021 |    | 60.000  | 10.000 | M0.3   |  |     |       |
|           | 362.740 | 362.562 | 0.178 |    | 70.000  | 0.000  | M0.4   |  |     |       |
|           | 362.890 | 362.704 | 0.286 |    | 80.000  | 0.000  | M0.4   |  |     |       |
|           | 363.240 | 362.965 | 0.275 |    | 90.000  | 0.000  | M0.5   |  |     |       |
|           | 363.590 | 363.564 | 0.026 |    | 100.000 | 0.000  | M0.5   |  |     |       |
|           | 363.619 | 363.458 | 0.161 |    | 102.840 | 2.840  | EC2    |  |     |       |
|           | 363.800 | 363.595 | 0.205 |    | 103.900 | 1.060  | M0.5   |  |     |       |
|           | 363.740 | 363.714 | 0.026 |    | 110.000 | 6.000  | M0.6   |  |     |       |
|           | 364.120 | 364.078 | 0.042 |    | 120.000 | 10.000 | M0.6   |  |     |       |
|           | 364.270 | 364.223 | 0.047 |    | 124.200 | 4.200  | M0.7   |  |     |       |
|           | 364.400 | 364.458 | 0.058 |    | 130.000 | 5.800  | M0.7   |  |     |       |
|           | 364.850 | 364.807 | 0.043 |    | 140.000 | 10.000 | M0.7   |  |     |       |
|           | 365.050 | 365.007 | 0.043 |    | 145.500 | 5.500  | EC2    |  |     |       |
|           | 365.220 | 365.132 | 0.088 |    | 150.000 | 4.440  | M0.8   |  |     |       |
|           | 365.520 | 365.519 | 0.001 |    | 160.000 | 10.000 | M0.8   |  |     |       |
|           | 365.670 | 365.767 | 0.097 |    | 167.800 | 7.800  | EC3    |  |     |       |
|           | 365.670 | 365.674 | 0.004 |    | 170.000 | 2.000  | M0.9   |  |     |       |
|           | 366.010 | 366.013 | 0.003 |    | 180.000 | 10.000 | M0.9   |  |     |       |
|           | 366.090 | 366.094 | 0.004 |    | 185.970 | 5.970  | (SP 3) |  |     |       |
|           | 366.121 | 366.121 | 0.000 |    | 190.000 | 4.030  | M1.0   |  |     |       |
|           | 366.188 | 366.188 | 0.000 |    | 200.000 | 0.000  | M1.0   |  |     |       |
|           | 366.207 | 366.207 | 0.000 |    | 204.000 | 4.000  | EC3    |  |     |       |
|           | 366.183 | 366.183 | 0.000 |    | 210.000 | 5.997  | M1.1   |  |     |       |
|           | 366.947 | 366.947 | 0.000 |    | 220.000 | 10.000 | M1.1   |  |     |       |

実施設計図面

|      |                             |      |        |
|------|-----------------------------|------|--------|
| 工事名  | R2馬土 国道492号 美・木屋平川井 掘壁工事(2) |      |        |
| 路線名等 | 一般国道492号                    |      |        |
| 工事箇所 | 美馬市木屋平川井(第2分割)              |      |        |
| 図面名  | 縦断面図                        |      |        |
| 縮尺   | HS=1:500<br>VS=1:100        | 図面番号 | 2 / 30 |
| 会社名  |                             |      |        |
| 事業者名 | 徳島県 西部総合県民局                 |      |        |

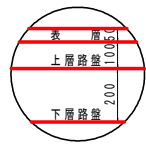
標準断面図 S=1:100

NO. 6+10.00付近



舗装構成

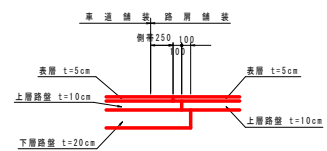
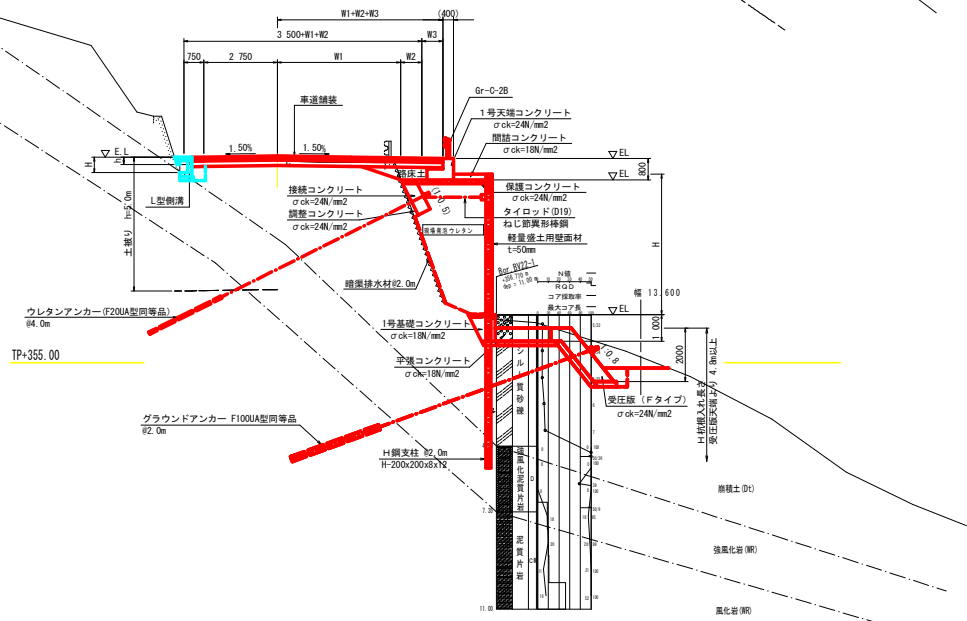
車道舗装  
A交通設計CBR $\geq$ 12



表層: 再生密粒度アスファルト混合物 t = 5cm  
上層路盤: 粒度調整砕石 t = 10cm  
下層路盤: 再生クラッシャーラン t = 20cm

T.P.+355.00

NO. 3+10.00付近

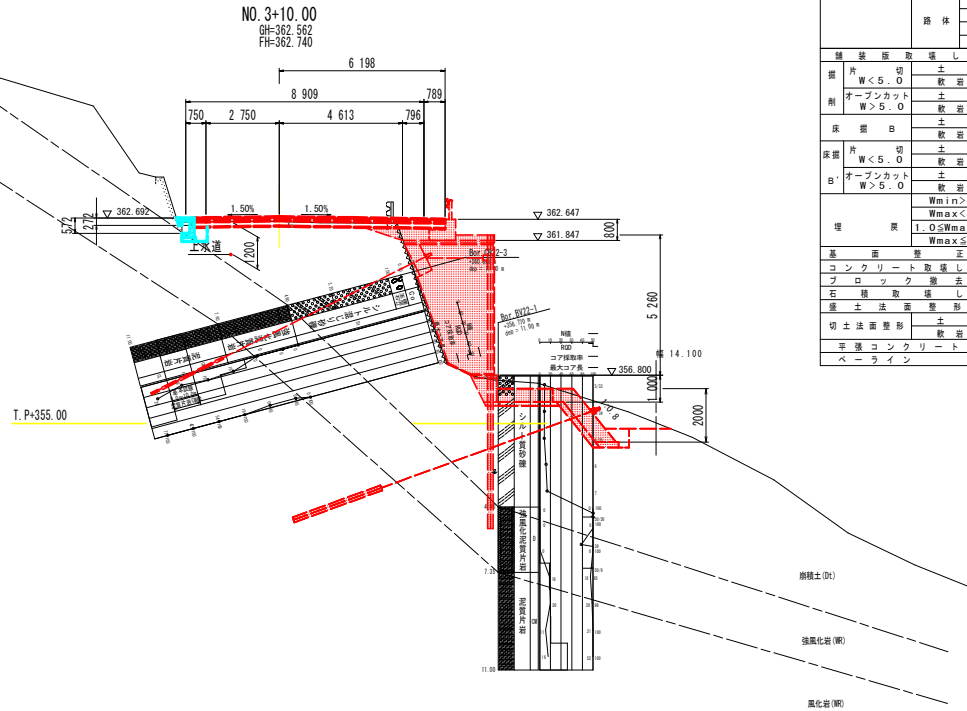


実施設計図面

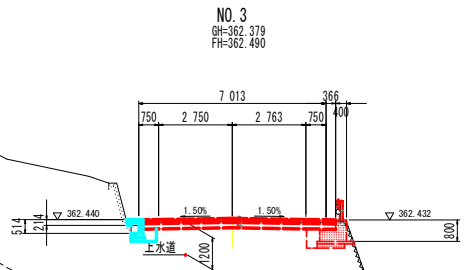
|      |                             |      |        |
|------|-----------------------------|------|--------|
| 工事名  | R2馬土 国道492号 美・木屋平川井 擁壁工事(2) |      |        |
| 路線名等 | 一般国道492号                    |      |        |
| 工事箇所 | 美馬市木屋平川井(第2分割)              |      |        |
| 図面名  | 標準断面図                       |      |        |
| 縮尺   | S=1:100                     | 図面番号 | 3 / 30 |
| 会社名  |                             |      |        |
| 事業者名 | 徳島県 西部総合県民局                 |      |        |

横断図(その3) S=1:100

| 名         | 層             | 左側           | 右側  |
|-----------|---------------|--------------|-----|
| 盛土        | 路床            | 1            |     |
|           |               | 2            |     |
|           |               | 3            |     |
|           |               | 4            |     |
| 盛土        | 路体            | 1            |     |
|           |               | 2            |     |
|           |               | 3            |     |
|           |               | 4            |     |
| 舗装版取壊し    |               |              |     |
| 削         | 片 W<5.0       | 切            | 土砂  |
|           |               | 敷            | 岩 I |
| 削         | オープンカット W>5.0 | 切            | 土砂  |
|           |               | 敷            | 岩 I |
| 床         | 掘 B           | 切            | 土砂  |
|           |               | 敷            | 岩 I |
| 床         | 掘 B           | 切            | 土砂  |
|           |               | 敷            | 岩 I |
| 削         | 片 W<5.0       | 切            | 土砂  |
|           |               | 敷            | 岩 I |
| 削         | オープンカット W>5.0 | 切            | 土砂  |
|           |               | 敷            | 岩 I |
| 埋         | 戻             | Wmin>4.0     |     |
|           |               | Wmax<4.0     |     |
|           |               | 1.0≤Wmax≤4.0 | 0.2 |
| 基礎整正      |               |              |     |
| コンクリート取壊し |               |              |     |
| ブロック撤去    |               |              |     |
| 石積取壊し     |               |              |     |
| 盛土法面整形    |               |              |     |
| 切土法面整形    |               |              |     |
| 切土法面整形    |               |              |     |
| 平張コンクリート  |               |              |     |
| ベールライン    |               |              |     |



| 名         | 層             | 左側           | 右側  |
|-----------|---------------|--------------|-----|
| 盛土        | 路床            | 1            |     |
|           |               | 2            |     |
|           |               | 3            |     |
|           |               | 4            |     |
| 盛土        | 路体            | 1            |     |
|           |               | 2            |     |
|           |               | 3            |     |
|           |               | 4            |     |
| 舗装版取壊し    |               |              |     |
| 削         | 片 W<5.0       | 切            | 土砂  |
|           |               | 敷            | 岩 I |
| 削         | オープンカット W>5.0 | 切            | 土砂  |
|           |               | 敷            | 岩 I |
| 床         | 掘 B           | 切            | 土砂  |
|           |               | 敷            | 岩 I |
| 床         | 掘 B           | 切            | 土砂  |
|           |               | 敷            | 岩 I |
| 削         | 片 W<5.0       | 切            | 土砂  |
|           |               | 敷            | 岩 I |
| 削         | オープンカット W>5.0 | 切            | 土砂  |
|           |               | 敷            | 岩 I |
| 埋         | 戻             | Wmin>4.0     |     |
|           |               | Wmax<4.0     |     |
|           |               | 1.0≤Wmax≤4.0 | 0.2 |
| 基礎整正      |               |              |     |
| コンクリート取壊し |               |              |     |
| ブロック撤去    |               |              |     |
| 石積取壊し     |               |              |     |
| 盛土法面整形    |               |              |     |
| 切土法面整形    |               |              |     |
| 切土法面整形    |               |              |     |
| 平張コンクリート  |               |              |     |
| ベールライン    |               |              |     |

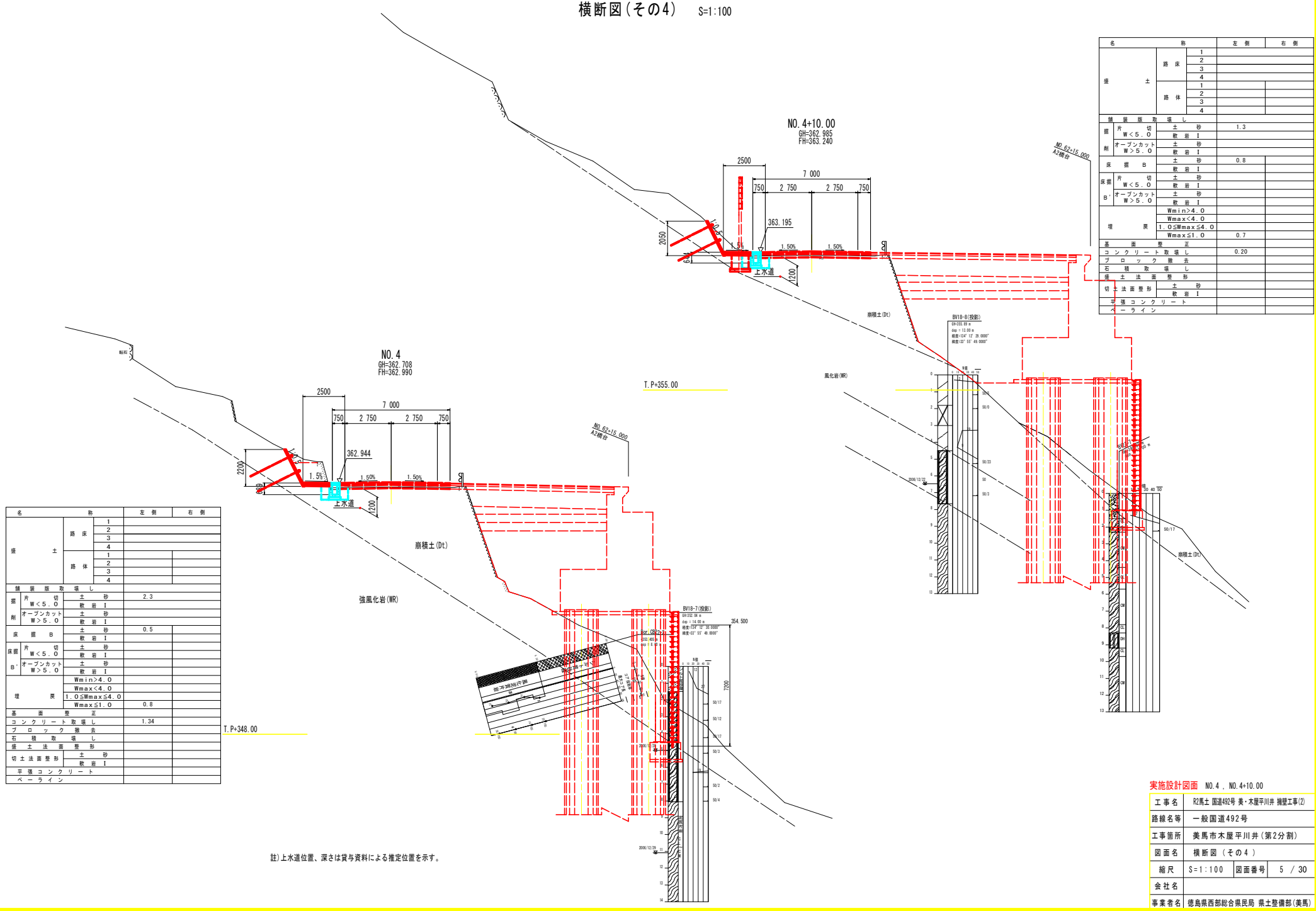


註) 上水道位置、深さは資与資料による推定位置を示す。

実施設計図面 NO. 3, NO. 3+10.00

|      |                             |      |        |
|------|-----------------------------|------|--------|
| 工事名  | R2馬土 国道492号 美・木屋平川井 擁壁工事(2) |      |        |
| 路線名等 | 一般国道492号                    |      |        |
| 工事箇所 | 美馬市木屋平川井(第2分割)              |      |        |
| 図面名  | 横断図(その3)                    |      |        |
| 縮尺   | S=1:100                     | 図面番号 | 4 / 30 |
| 会社名  |                             |      |        |
| 事業者名 | 徳島県西部総合県民局 県土整備部(美馬)        |      |        |

横断面(その4) S=1:100



| 名         | 称       | 左側               | 右側  |
|-----------|---------|------------------|-----|
| 盛土        | 路床      | 1                |     |
|           |         | 2                |     |
|           |         | 3                |     |
|           |         | 4                |     |
| 路体        | 路体      | 1                |     |
|           |         | 2                |     |
|           |         | 3                |     |
|           |         | 4                |     |
| 舗装層取壊し    |         |                  |     |
| 掘削        | 切土      | 土砂               | 1.3 |
|           |         | 軟岩 I             |     |
| 掘削        | オープンカット | 土砂               |     |
|           |         | 軟岩 I             |     |
| 床掘        | B       | 土砂               | 0.8 |
|           |         | 軟岩 I             |     |
| 床掘        | B       | 土砂               |     |
|           |         | 軟岩 I             |     |
| 埋戻        | 戻       | 土砂               |     |
|           |         | 軟岩 I             |     |
|           |         | Wmin>4.0         |     |
|           |         | Wmax<4.0         |     |
| 埋戻        | 戻       | 1.0 ≤ Wmax ≤ 4.0 | 0.7 |
|           |         | Wmax ≤ 1.0       |     |
| 基礎整正      |         |                  |     |
| コンクリート取壊し |         |                  |     |
| ブロック撤去    |         |                  |     |
| 石積取壊し     |         |                  |     |
| 盛土工法面整形   |         |                  |     |
| 切土工法面整形   |         |                  |     |
| 平積コンクリート  |         |                  |     |
| ペーライン     |         |                  |     |

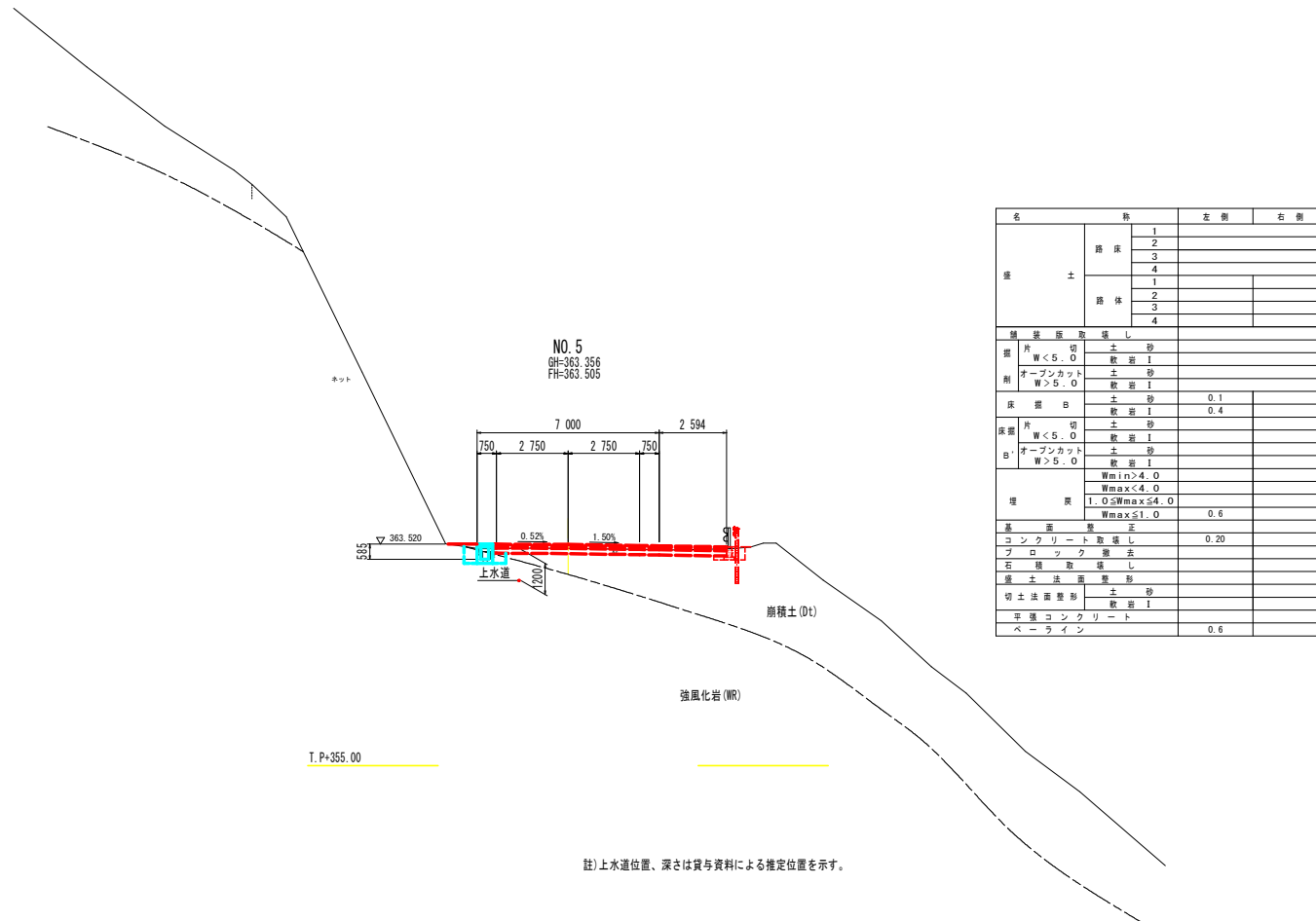
| 名         | 称       | 左側               | 右側  |
|-----------|---------|------------------|-----|
| 盛土        | 路床      | 1                |     |
|           |         | 2                |     |
|           |         | 3                |     |
|           |         | 4                |     |
| 路体        | 路体      | 1                |     |
|           |         | 2                |     |
|           |         | 3                |     |
|           |         | 4                |     |
| 舗装層取壊し    |         |                  |     |
| 掘削        | 切土      | 土砂               | 2.3 |
|           |         | 軟岩 I             |     |
| 掘削        | オープンカット | 土砂               |     |
|           |         | 軟岩 I             |     |
| 床掘        | B       | 土砂               | 0.5 |
|           |         | 軟岩 I             |     |
| 床掘        | B       | 土砂               |     |
|           |         | 軟岩 I             |     |
| 埋戻        | 戻       | 土砂               |     |
|           |         | 軟岩 I             |     |
|           |         | Wmin>4.0         |     |
|           |         | Wmax<4.0         |     |
| 埋戻        | 戻       | 1.0 ≤ Wmax ≤ 4.0 | 0.8 |
|           |         | Wmax ≤ 1.0       |     |
| 基礎整正      |         |                  |     |
| コンクリート取壊し |         |                  |     |
| ブロック撤去    |         |                  |     |
| 石積取壊し     |         |                  |     |
| 盛土工法面整形   |         |                  |     |
| 切土工法面整形   |         |                  |     |
| 平積コンクリート  |         |                  |     |
| ペーライン     |         |                  |     |

註) 上水道位置、深さは貸与資料による推定位置を示す。

実施設計図面 NO. 4, NO. 4+10.00

|      |                             |
|------|-----------------------------|
| 工事名  | R2馬士 国道492号 美・木屋平川井 掘削工事(2) |
| 路線名等 | 一般国道492号                    |
| 工事箇所 | 美馬市木屋平川井(第2分割)              |
| 図面名  | 横断面(その4)                    |
| 縮尺   | S=1:100 図面番号 5 / 30         |
| 会社名  |                             |
| 事業者名 | 徳島県西部総合県民局 県土整備部(美馬)        |

横断面(その5) S=1:100



| 名 称         |              | 左 側       | 右 側 |
|-------------|--------------|-----------|-----|
| 層 土         | 路 床          | 1         |     |
|             |              | 2         |     |
|             |              | 3         |     |
|             |              | 4         |     |
| 路 体         | 1            |           |     |
|             | 2            |           |     |
|             | 3            |           |     |
|             | 4            |           |     |
| 舗 装 既 設 場 所 |              |           |     |
| 類 別         | 片 割 土 砂      |           |     |
|             | W<5.0        | 敷 設 1     |     |
| 状 態         | オープンカット      | 土 砂       |     |
|             | W>5.0        | 敷 設 1     |     |
| 床 掘 削       | B            | 土 砂 0.1   |     |
|             |              | 敷 設 1 0.4 |     |
| 床 掘 削       | 片 割 土 砂      |           |     |
|             | W<5.0        | 敷 設 1     |     |
|             | オープンカット      | 土 砂       |     |
|             | W>5.0        | 敷 設 1     |     |
| 埋 戻 土       | Wmin>4.0     |           |     |
|             | Wmax<4.0     |           |     |
|             | 1.05Wmax<4.0 |           |     |
|             | Wmax<1.0     | 0.6       |     |
| 基 礎 整 正     |              |           |     |
| コンクリート敷設    |              | 0.20      |     |
| ブロック敷設      |              |           |     |
| 石積敷設        |              |           |     |
| 盛土法面整形      |              |           |     |
| 切土法面整形      |              | 土 砂       |     |
|             |              | 敷 設 1     |     |
| 平強コンクリート    |              |           |     |
| ベールライン      |              | 0.6       |     |

註)上水道位置、深さは貸与資料による推定位置を示す。

実施設計図面 NO.5 , NO.5+3.980

|      |                            |      |        |
|------|----------------------------|------|--------|
| 工事名  | 2馬土 国道492号 美・木庭平川井 補修工事(2) |      |        |
| 路線名等 | 一般国道492号                   |      |        |
| 工事箇所 | 美馬市木庭平川井(第2分割)             |      |        |
| 図面名  | 横断面(その5)                   |      |        |
| 縮尺   | S=1:100                    | 図面番号 | 6 / 30 |
| 会社名  |                            |      |        |
| 事業者名 | 徳島県西部総合県民局 県土整備部(美馬)       |      |        |





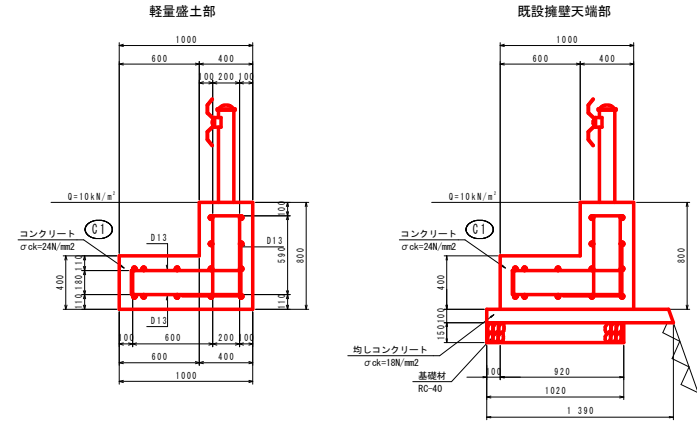


# 現場発泡ウレタン構造図

3工区

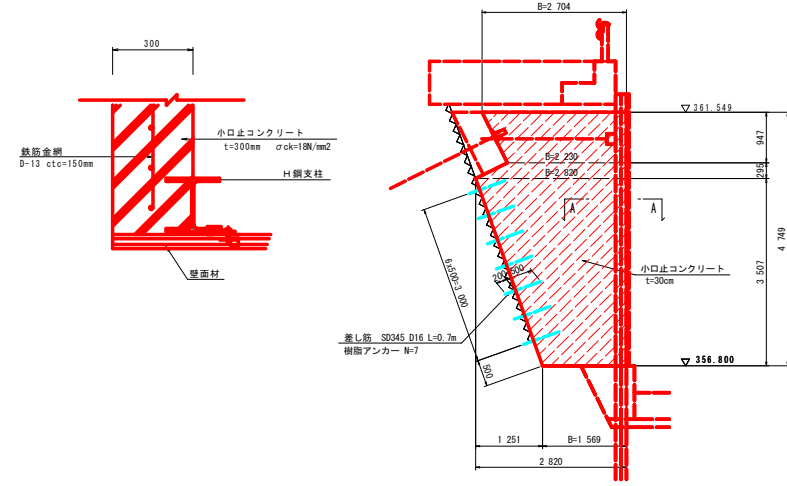
1号天端コンクリート S=1:20

小口止コンクリート  
(N0.3+ 2.734付近)



詳細図 (A-A) S=1:10

側面図 S=1:50



1.0m当たり

| 名称     | 数量                   |
|--------|----------------------|
| コンクリート | 0.560 m <sup>3</sup> |
| 型枠     | 1.600 m <sup>2</sup> |
| 鉄筋 D13 | 30.4 kg              |
| 目地材    | 0.056 m <sup>2</sup> |
| 目地型枠   | 0.056 m <sup>2</sup> |

1.0m当たり

| 名称       | 数量                   |
|----------|----------------------|
| コンクリート   | 0.560 m <sup>3</sup> |
| 型枠       | 1.600 m <sup>2</sup> |
| 鉄筋 D13   | 30.4 kg              |
| 均しコンクリート | 0.139 m <sup>3</sup> |
| 均し型枠     | 0.200 m <sup>2</sup> |
| 基礎材      | 1.020 m <sup>2</sup> |
| 目地材      | 0.056 m <sup>2</sup> |
| 目地型枠     | 0.056 m <sup>2</sup> |

一式当たり

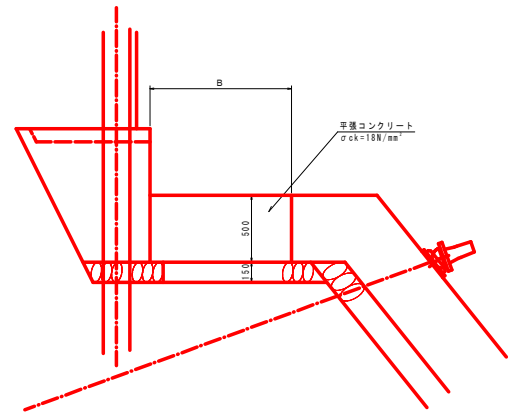
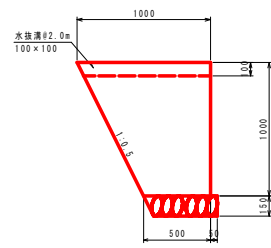
| 名称      | 数量                   |
|---------|----------------------|
| コンクリート  | 3.2 m <sup>3</sup>   |
| 型枠      | 23.0 m <sup>2</sup>  |
| 差し筋 D16 | 8 kg                 |
| 樹脂アンカー  | 7 個                  |
| 鉄筋金網    | 151 kg               |
| 単管足場    | 10.8 掛m <sup>2</sup> |

注) 目地位置は換装一般図を参照すること。  
配筋標準図は1号天端コンクリート配筋図を参照のこと。

注) 目地位置は換装一般図を参照すること。  
配筋標準図は1号天端コンクリート配筋図を参照のこと。

1号基礎コンクリート S=1:20

平張コンクリート S=1:20



1.0m当たり

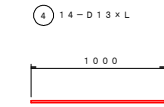
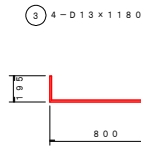
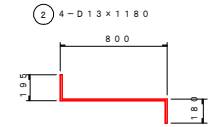
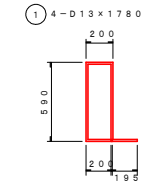
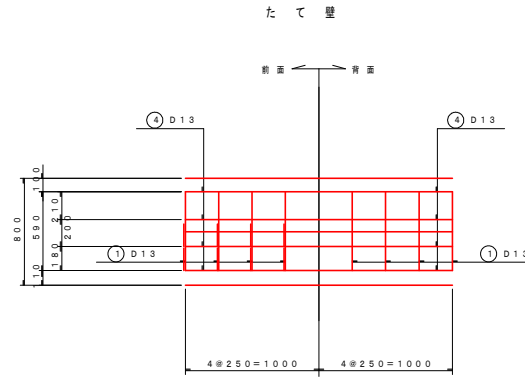
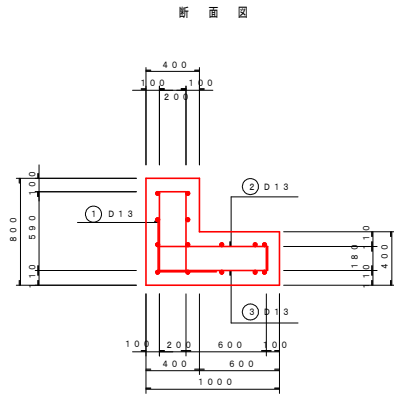
| 名称          | 数量                   |
|-------------|----------------------|
| コンクリート      | 0.745 m <sup>3</sup> |
| 型枠          | 1.098 m <sup>2</sup> |
| 基礎材 (t=150) | 0.513 m <sup>2</sup> |
| ペーライン       | 1.118 m <sup>2</sup> |
| 目地材 (t=10)  | 0.075 m <sup>2</sup> |
| 目地型枠        | 0.075 m <sup>2</sup> |

実施設計図面

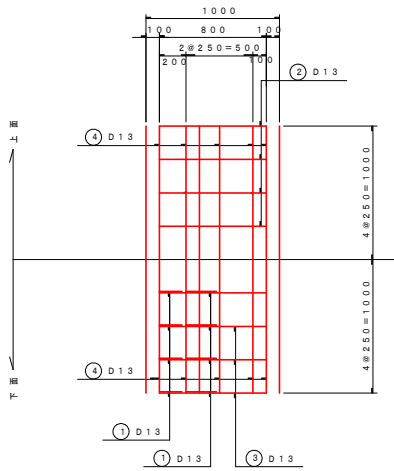
|      |                           |
|------|---------------------------|
| 工事名  | 和馬土 国道49号 美・木屋平川井 増設工事(2) |
| 路線名等 | 一般国道492号                  |
| 工事箇所 | 美馬市木屋平川井(第2分割)            |
| 図面名  | 現場発泡ウレタン構造図               |
| 縮尺   | 図示 図面番号 9 / 30            |
| 会社名  |                           |
| 事業者名 | 徳島県 西部総合県民局               |

# 1号天端コンクリート配筋図 (現場発泡ウレタン) S=1:20

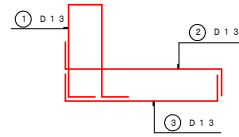
3工区



底板



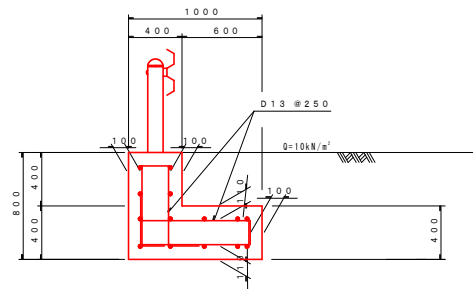
鉄筋組立図



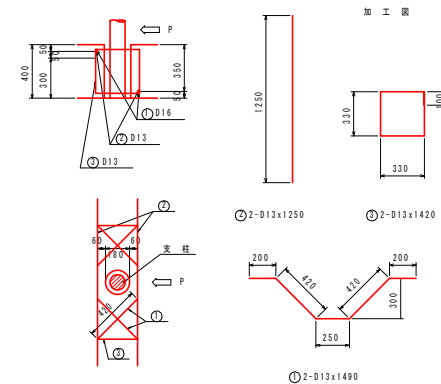
鉄筋重量表

| 記号 | 径   | 長さ(L) | 本数 | 単位重量 (kg/m) | 1本当り重量 | 重量    | 概要              |
|----|-----|-------|----|-------------|--------|-------|-----------------|
| ①  | D13 | 1780  | 4  | 0.995       | 1.77   | 7.08  |                 |
| ②  | "   | 1180  | 4  | "           | 1.17   | 4.68  |                 |
| ③  | "   | 1180  | 4  | "           | 1.17   | 4.68  |                 |
| ④  | "   | 1000  | 14 | "           | 1.00   | 14.00 |                 |
|    |     |       |    |             |        | D13   |                 |
|    |     |       |    |             |        | 合計    | 30.4 kg (S0345) |

天端コンクリート基礎構造図



ガードレール補強筋詳細図 S=1:20



注) ・鉄筋はSD295Aを標準とするが同一工区でSD345を使用する場合はSD345に統一しても良い。  
 ◎の組立筋は補強筋の回転防止が目的であるため、○に落わせること。

実施設計図面

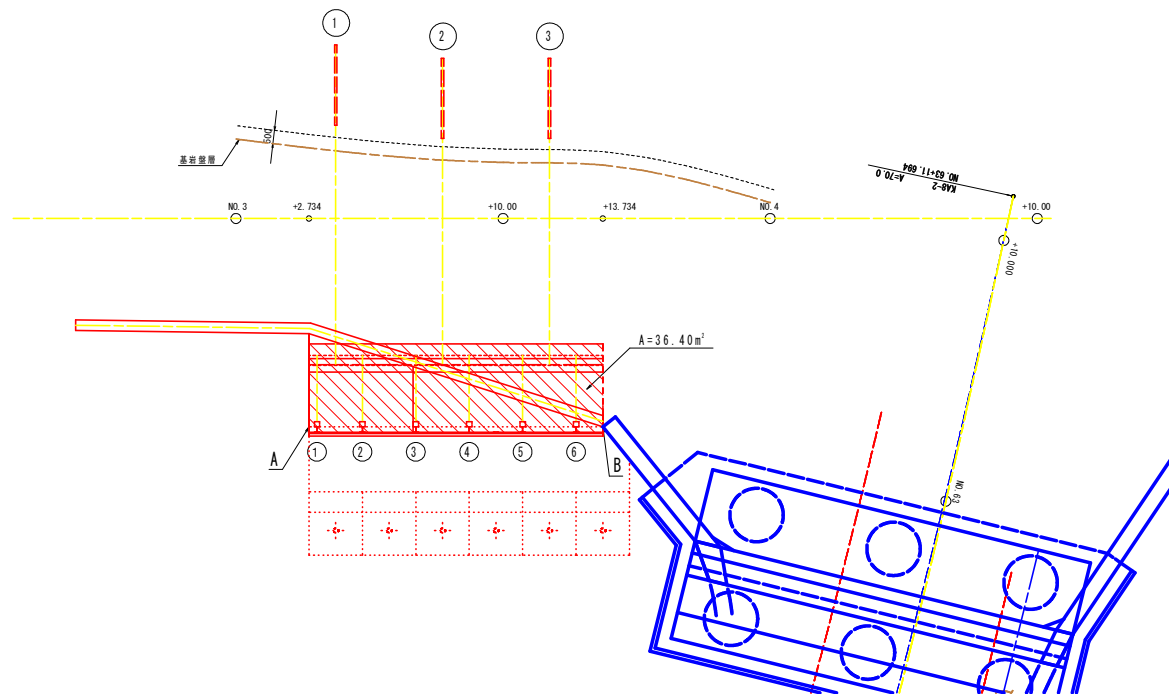
|      |                            |
|------|----------------------------|
| 工事名  | 段馬土 国道492号 美・木屋平川井 護壁工事(2) |
| 路線名等 | 一般国道492号                   |
| 工事箇所 | 美馬市木屋平川井(第2分割)             |
| 図面名  | 1号天端コンクリート配筋図(現場発泡ウレタン)    |
| 縮尺   | 図示 図面番号 10 / 30            |
| 会社名  |                            |
| 事業者名 | 徳島県 西部総合県民局                |

# 現場発泡ウレタン保護コンクリート平面図

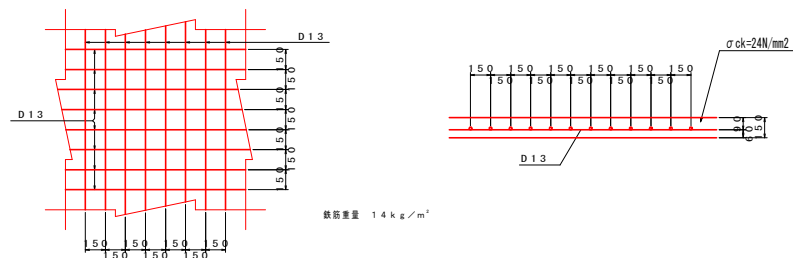
(NO. 3+2.7~NO. 3+13.7付近)

3工区

平面図 S=1:100



保護コンクリート詳細図 S=1:20



実施設計図面

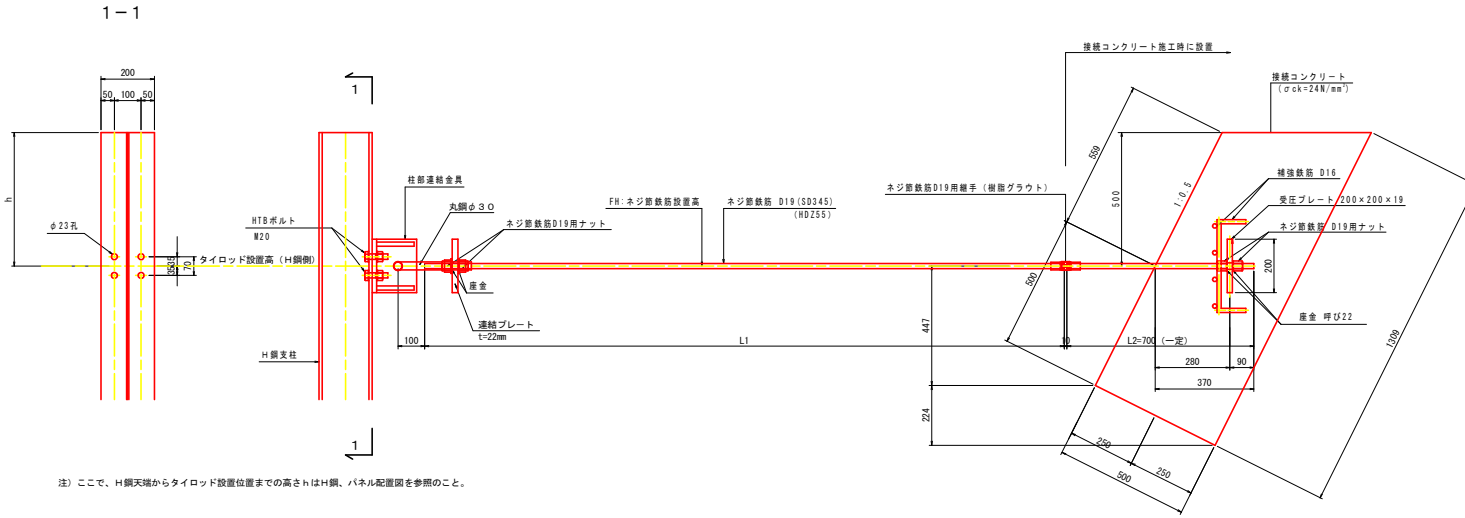
|      |                             |
|------|-----------------------------|
| 工事名  | R2馬土 国道492号 美・木屋平川井 護壁工事(2) |
| 路線名等 | 一般国道492号                    |
| 工事箇所 | 美馬市木屋平川井(第2分割)              |
| 図面名  | 現場発泡ウレタン保護コンクリート平面図         |
| 縮尺   | 図示 図面番号 11 / 30             |
| 会社名  |                             |
| 事業者名 | 徳島県 西部総合県民局                 |



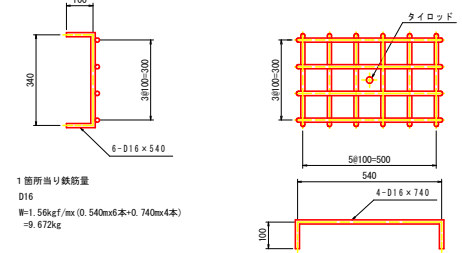
# H鋼連結部詳細図 (現場発泡ウレタン)

3工区

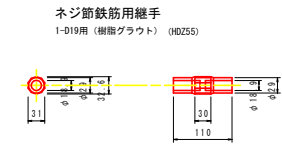
タイロッド詳細図 S=1:10



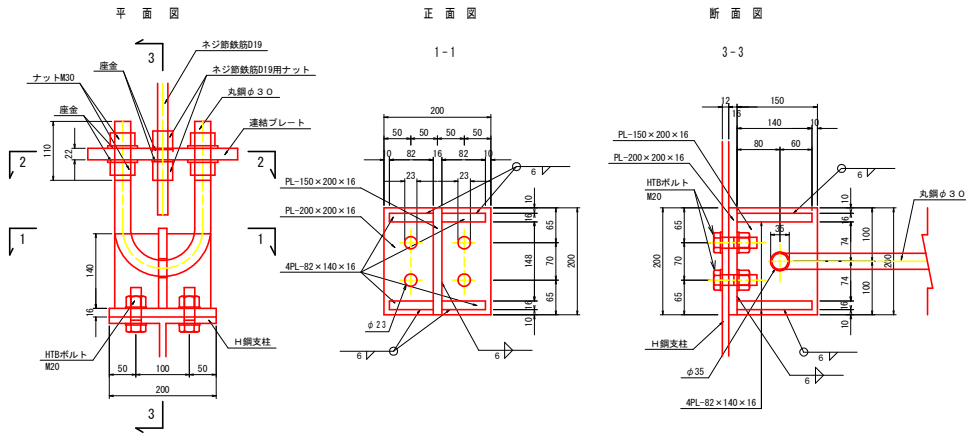
補強鉄筋図 S=1:10



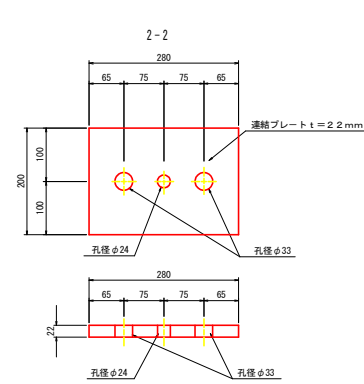
ネジ筋鉄筋間連結具詳細図 S=1:5



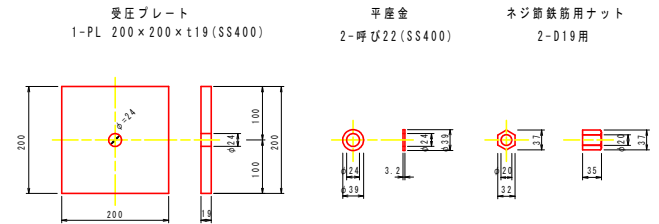
柱部連結金具詳細図 S=1:5 (SS400) (HDZ55)



連結プレート詳細図 S=1:5 1-PL 200x200xt22(SS400) (HDZ55)

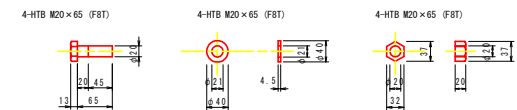


接続コンクリート部連結金具詳細図 S=1:5

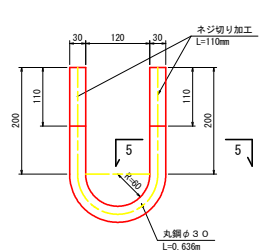


柱部連結金具詳細図 S=1:5

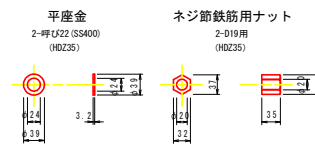
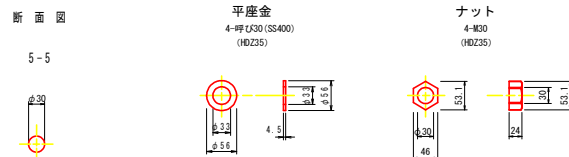
ハイテンションボルト (HDZ35)



丸鋼詳細図 S=1:5 φ30(SS400) (HDZ55)



丸鋼部連結金具 S=1:5



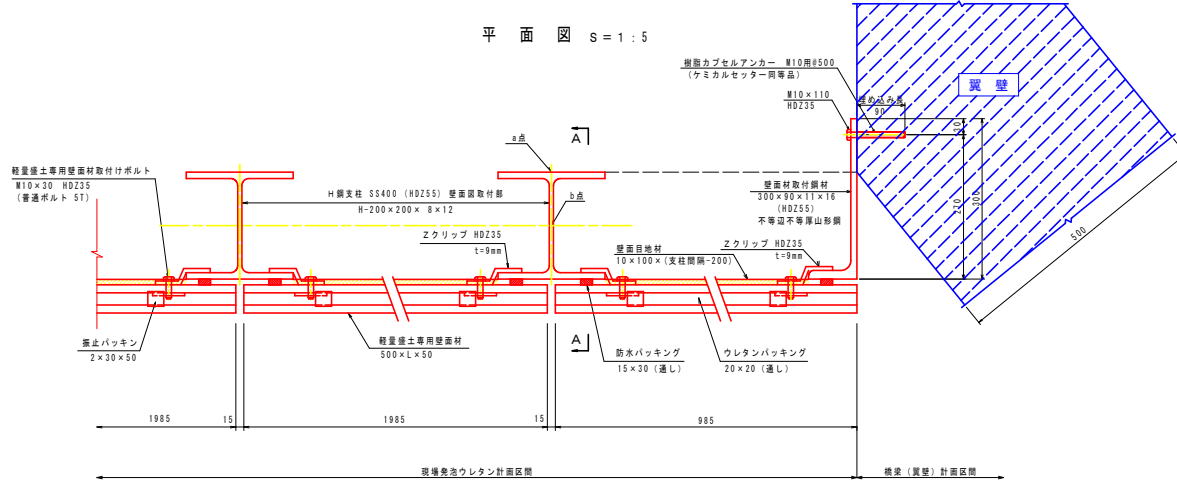
実施設計図面

|      |                           |
|------|---------------------------|
| 工事名  | 和馬土 国道49号 美・木屋平川井 増設工事(2) |
| 路線名等 | 一般国道492号                  |
| 工事箇所 | 美馬市木屋平川井(第2分割)            |
| 図面名  | H鋼連結部詳細図(現場発泡ウレタン)        |
| 縮尺   | 図示 図面番号 13 / 30           |
| 会社名  |                           |
| 事業者名 | 徳島県 西部総合県民局               |

# 壁面材取付詳細図 (現場発泡ウレタン)

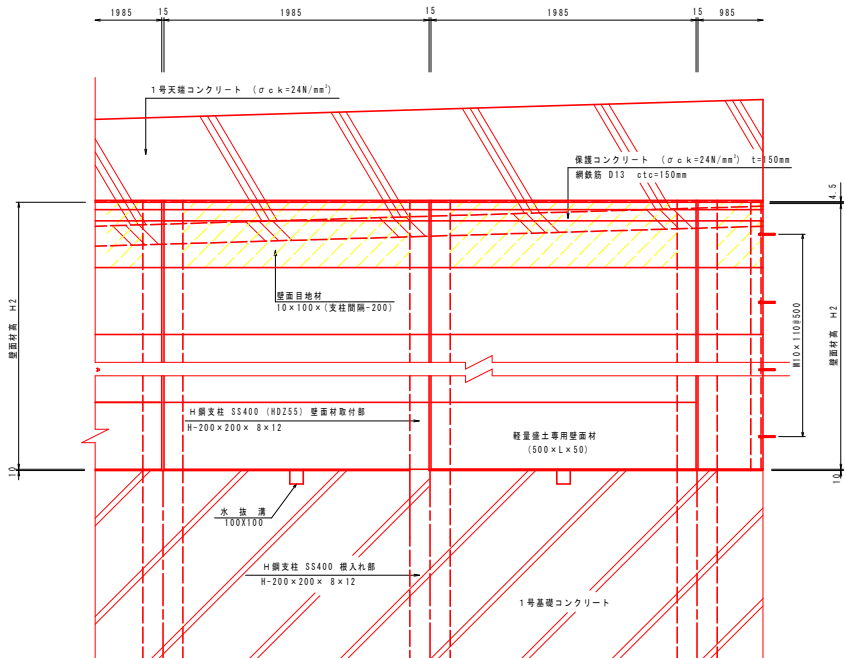
3工区

平面図 S=1:5

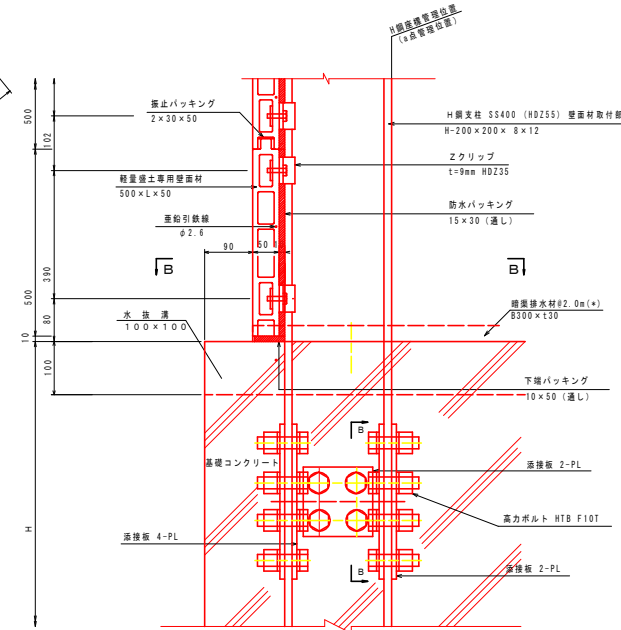


注) H鋼支柱管理位置であるa, b点標高はH鋼・パネル取付位置を参照のこと。  
注) 軽量土管法と壁法は角度を有するため、壁面材取付工は、壁管部に調整コンクリートを設けるなど、適宜対応すること。

正面図 S=1:20

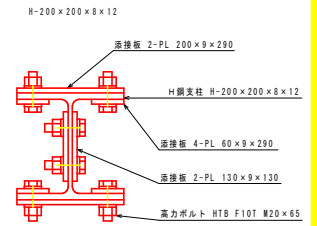


断面A-A S=1:5

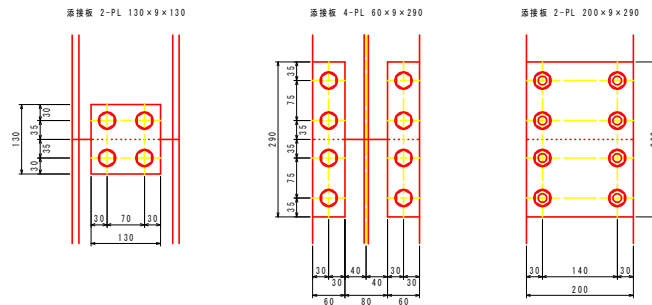


注) (\*) 付記の継層排水材取付部はパネルの下層まで設ける。

H鋼支柱継手断面図 S=1:5



H鋼支柱継手詳細図 S=1:5

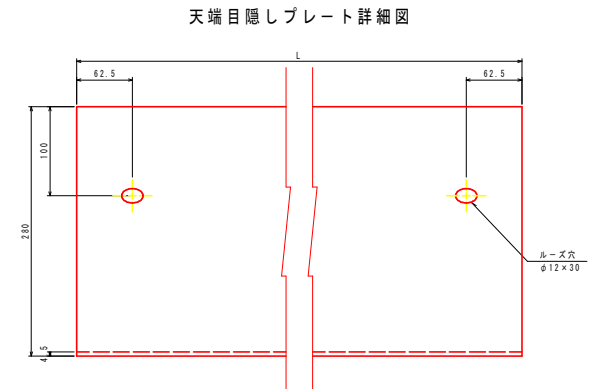
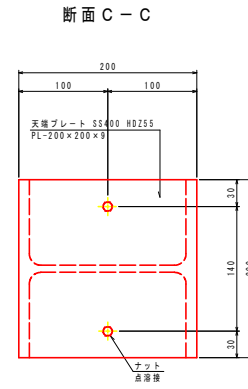
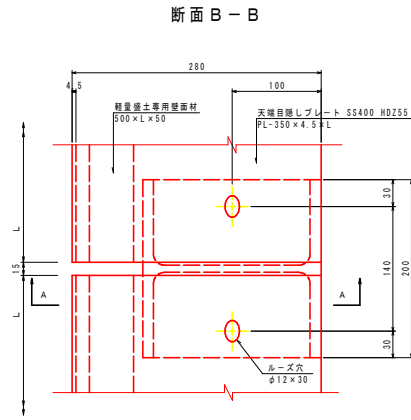
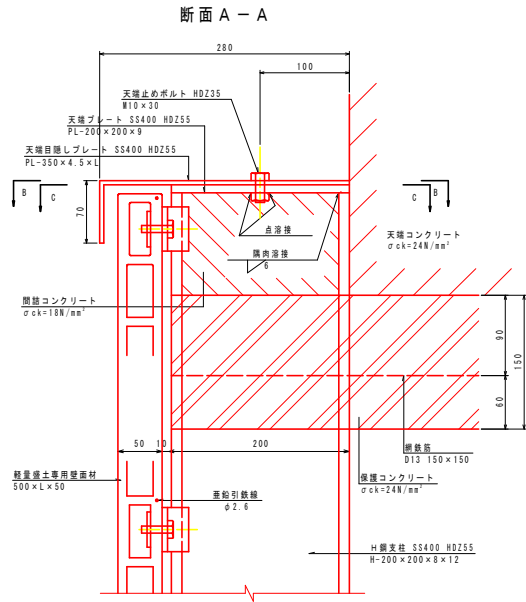


実施設計図面

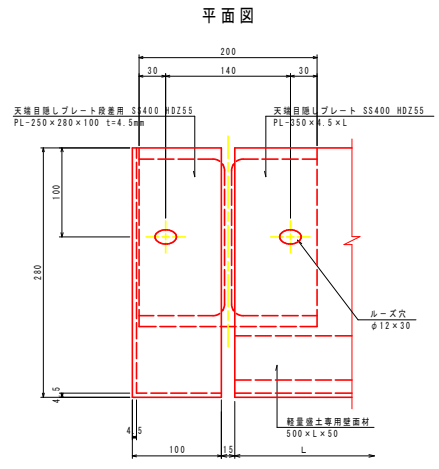
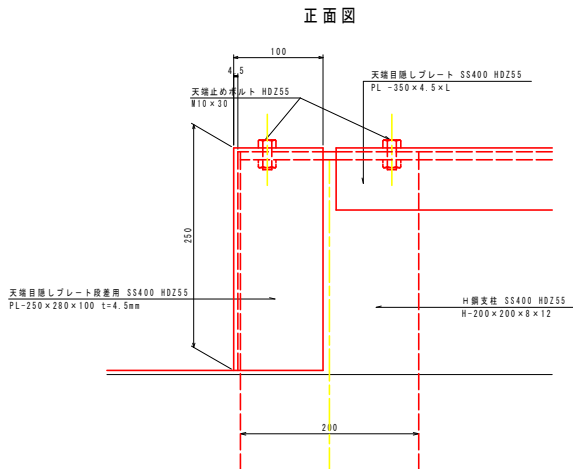
|      |                            |
|------|----------------------------|
| 工事名  | 段馬土 国道492号 美・木屋平川井 掘壁工事(2) |
| 路線名等 | 一般国道492号                   |
| 工事箇所 | 美馬市木屋平川井(第2分割)             |
| 図面名  | 壁面材取付詳細図(現場発泡ウレタン)         |
| 縮尺   | 図示 図面番号 14 / 30            |
| 会社名  |                            |
| 事業者名 | 徳島県 西部総合県民局                |

# H鋼天端保護プレート取付詳細図 (現場発泡ウレタン) S=1:3

3工区



天端目隠しプレート段差部詳細図



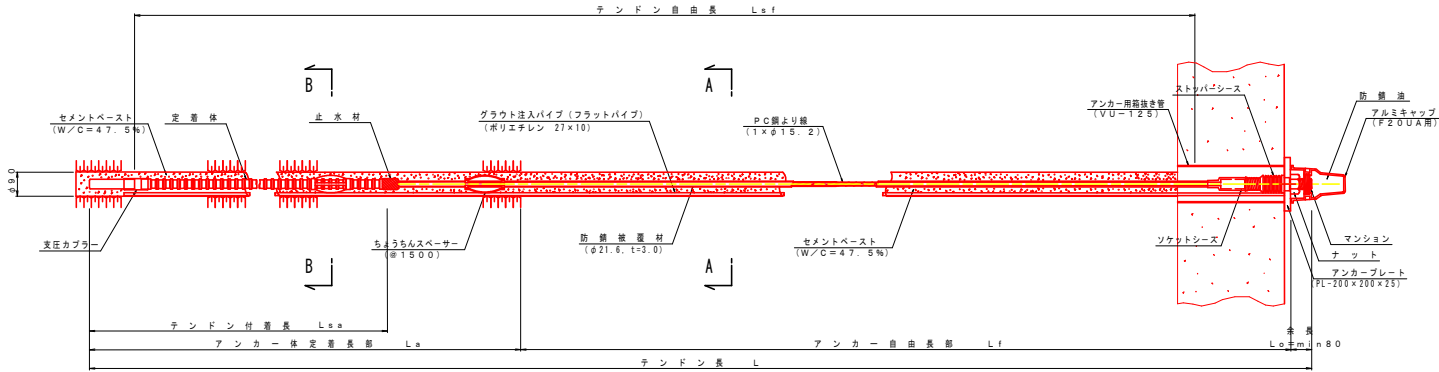
実施設計図面

|      |                            |
|------|----------------------------|
| 工事名  | 和馬土 国道492号 美・木屋平川井 掘壁工事(2) |
| 路線名等 | 一般国道492号                   |
| 工事箇所 | 美馬市木屋平川井(第2分割)             |
| 図面名  | H鋼天端保護プレート取付詳細図 (現場発泡ウレタン) |
| 縮尺   | 図示 図面番号 15 / 30            |
| 会社名  |                            |
| 事業者名 | 徳島県 西部総合県民局                |

# ウレタンアンカー工構造図 (参考図) S=1:10 (タイブラアンカー)

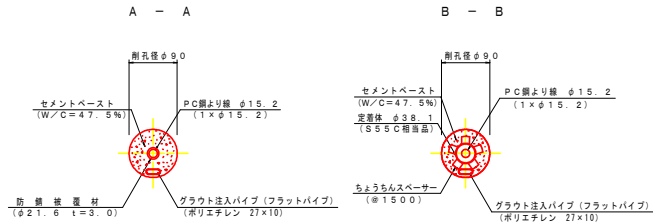
3工区

ウレタンアンカー工構造図 S=1:10



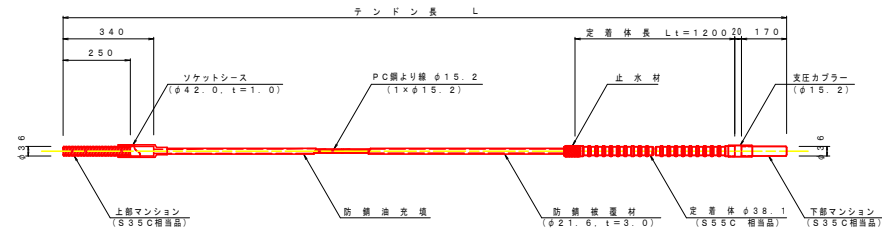
| 項目                  | 規格・寸法        | 単位 | 数量 | 備               | 1本当たり |
|---------------------|--------------|----|----|-----------------|-------|
| PC鋼より締付方式 (ニ重締めタイプ) | 1×φ15.2 L=   | 組  | 1  | 防錆被覆材           |       |
| 上部マンション             | φ38 L=340    | 本  | 1  | S355C 相当品       |       |
| 下部マンション             | φ38 L=170    | 本  | 1  | ソケットシース含む       |       |
| ナット                 | L=55.0 H=34  | 個  | 1  | S45C            |       |
| アンカープレート            | 200×200×25   | 枚  | 1  | S3400 亜鉛メッキ     |       |
| ストッパーシース            | φ64 L=165    | 個  | 1  | ポリエチレン          |       |
| 定着体                 | φ38.1 L=1200 | 個  | 1  | S55C相当品 支圧カバー含む |       |
| ちょうちんスペーサー          | φ66 L=146    | 個  | 1  | S P C C         |       |
| アルミキャップ             | L=205        | 個  | 1  | アルミ 鋳鉄          |       |
| 防錆油                 | 0.90kg       | 箇所 | 1  |                 |       |

断面図 S=1:5

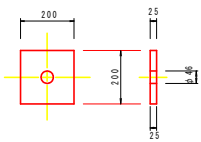


タイブラアンカー詳細図

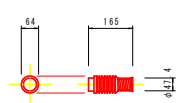
S=1:10



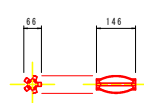
アンカープレート S=1:10  
(S3400 亜鉛メッキ)



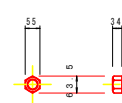
ストッパーシース S=1:10  
(ポリエチレン)



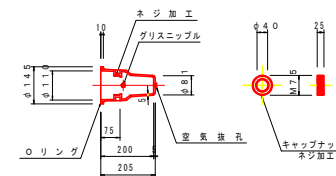
ちょうちんスペーサー S=1:10  
(SPCC)



ナット S=1:10  
(S45C)



アルミキャップ S=1:10  
(アルミ 鋳鉄)



実施設計図面

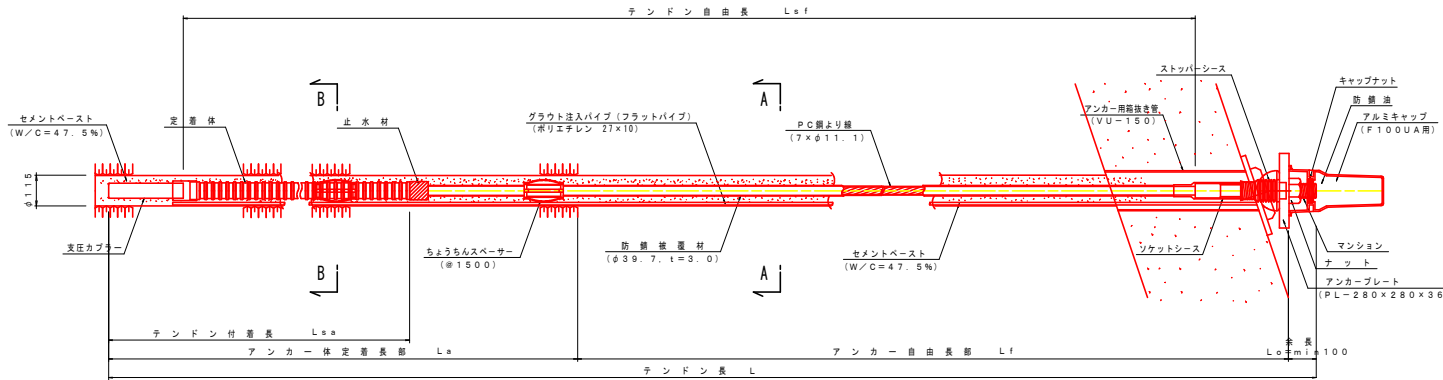
|      |                                 |
|------|---------------------------------|
| 工事名  | 和馬土 国道492号 美・木屋平川井 補修工事(2)      |
| 路線名等 | 一般国道492号                        |
| 工事箇所 | 美馬市木屋平川井(第2分割)                  |
| 図面名  | ウレタンアンカー工構造図(参考図)<br>(タイブラアンカー) |
| 縮尺   | 図示 図面番号 16 / 30                 |
| 会社名  |                                 |
| 事業者名 | 徳島県 西部総合県民局                     |



# アンカー工構造図 (参考図) S=1:10 (タイプルアンカー)

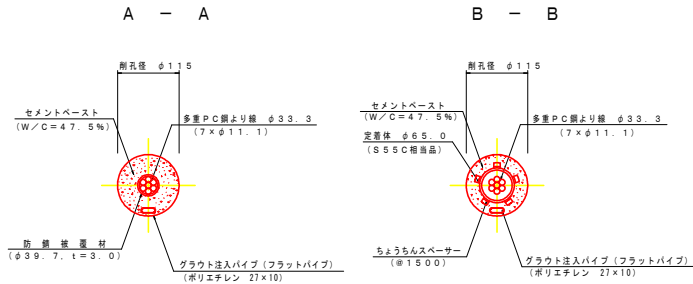
3工区

アンカー工構造図 S=1:10



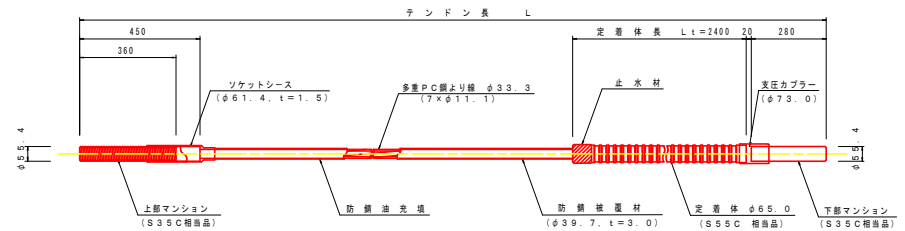
| 項目                   | 規格・寸法          | 単位 | 数量 | 備 考             | 1本あたり |
|----------------------|----------------|----|----|-----------------|-------|
| 多重PC鋼より線ナット(二重防錆タイプ) | 7×φ11.1 L=     | 個  | 1  | 防錆被覆材           |       |
| 上部マンション              | φ55.4 L=450    | 本  | 1  | S35C相当品         |       |
| 下部マンション              | φ55.4 L=280    | 本  | 1  | ソケットシース含む       |       |
| ナット                  | L=82.0 H=45    | 個  | 1  | S45C            |       |
| アンカープレート             | 280×280×36     | 枚  | 1  | S3400 亜鉛メッキ     |       |
| ストッパーシース             | φ85 L=170      | 個  | 1  | ポリエチレン          |       |
| 定着体                  | φ65.0 L=2400   | 個  | 1  | S55C相当品 支圧カバー含む |       |
| ちょうちんスペーサー           | φ83 L=146      | 個  | 1  | SPCC            |       |
| 自作支圧台座               | MK台座同等品 C-110型 | 個  | 1  |                 |       |
| アルミキャップ              | L=305          | 個  | 1  | アルミ鋳鉄           |       |
| 防錆油                  | 0.89kg         | 箇所 | 1  |                 |       |

断面図 S=1:5

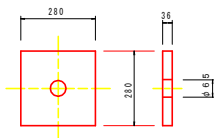


タイプルアンカー詳細図

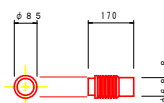
S=1:10



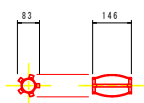
アンカープレート S=1:10  
(S3400 亜鉛メッキ)



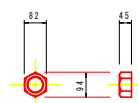
ストッパーシース S=1:10  
(ポリエチレン)



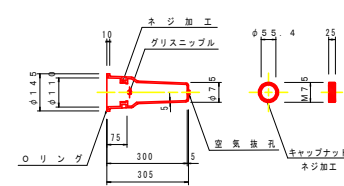
ちょうちんスペーサー S=1:10  
(SPCC)



ナット S=1:10  
(S45C)



アルミキャップ S=1:10  
(アルミ鋳鉄)



実施設計図面

|      |                             |
|------|-----------------------------|
| 工事名  | 岐阜県 国道492号 美・木屋平川井 橋替工事(2)  |
| 路線名等 | 一般国道492号                    |
| 工事箇所 | 美馬市木屋平川井(第2分割)              |
| 図面名  | アンカー工構造図(参考図)<br>(タイプルアンカー) |
| 縮尺   | 図示 図面番号 17 / 30             |
| 会社名  |                             |
| 事業者名 | 徳島県 西部総合県民局                 |